

Крышка плотно скрепляется с дном без клея и скоб. Высота крышки равна высоте коробки

Повышенная прочность за счет цельной выкройки и двойных стенок по длине нижней части

## ХАРАКТЕРИСТИКИ

- FEFCO 0330 · T24/23E · Держит до 15 кг
- Толщина 1,5 мм · Высокая влагостойкость
- Подлежит вторичной переработке

## ГАРАНТИЯ КАЧЕСТВА

Все коробки сделаны в России, они не хранятся на складе, а изготавливаются после получения заявки. Это позволяет сохранить лучшее качество для вас. Все товары надежно защищены и аккуратно упакованы.



Если вас не устроило качество продукции, напишите нам на почту [mail@boxstore.ru](mailto:mail@boxstore.ru) и мы обязательно разберемся в ситуации

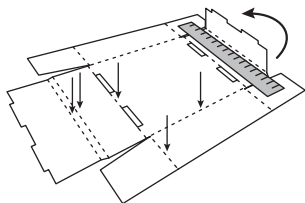
Будем рады вашему отзыву! Обратная связь очень важна нам, а отзывы с фотографиями помогают другим людям определиться.

**ПРОИЗВЕДЕНО И УПАКОВАНО:**

# ИНСТРУКЦИЯ ПО СБОРКЕ

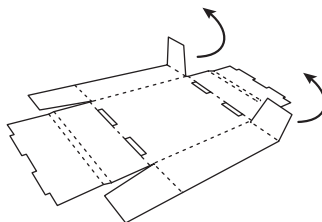
Перед началом сборки прогните все линии биговки по пунктиру. Для более быстрой и качественной сборки используйте линейку или любой другой плоский предмет толщиной 3-4 мм.

1



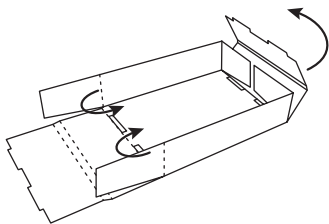
Положите дно коробки внутренней стороной к себе и прогните биговку по линиям перфорации

2



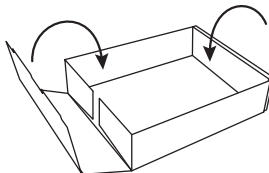
Загните по биговке боковые клапаны

3



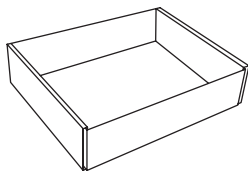
Поднимите борта коробки по длине и согните клапаны на 90 градусов внутрь коробки

4



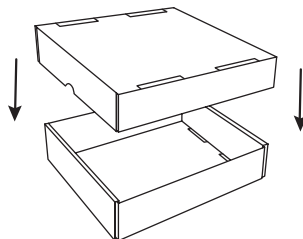
Заверните борта коробки за клапаны попав в отверстия в дне коробки

5



Дно готово!

6



Повторите шаги 1-4 для крышки. Накройте крышкой дно