

Герметично и плотно закрывается  
благодаря специальным «ушкам»

Боковые стороны коробки  
имеют три слоя материала для  
сохранения товара от повреждений

## ХАРАКТЕРИСТИКИ

- FEFCO 0427 · T24/23E · Держит до 20 кг
- Толщина 1,5 мм · Высокая влагостойкость
- Подлежит вторичной переработке

## ГАРАНТИЯ КАЧЕСТВА

Все коробки сделаны в России, они не хранятся на складе, а изготавливаются после получения заявки. Это позволяет сохранить лучшее качество для вас.



Если товар пришел с поврежденной упаковкой, не отпускайте курьера СДЭК, **составьте акт претензии на месте.**

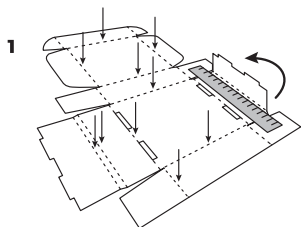
При предоставлении акта с фото повреждений, мы бесплатно отправим заказ повторно и возьмем на себя все хлопоты с ТК.

Если вас не устроило качество продукции, напишите нам на почту [mail@boxstore.ru](mailto:mail@boxstore.ru), и мы обязательно разберемся в ситуации!

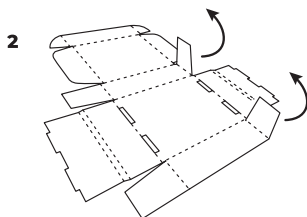
**ПРОИЗВЕДЕНО И УПАКОВАНО:**

# ИНСТРУКЦИЯ ПО СБОРКЕ

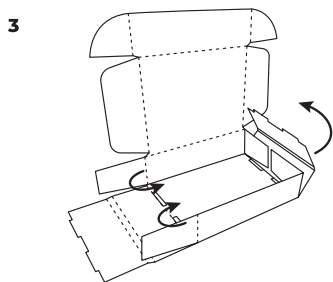
Перед началом сборки прогните все линии биговки по пунктиру. Для более быстрой и качественной сборки используйте линейку или любой другой плоский предмет толщиной 3-4 мм.



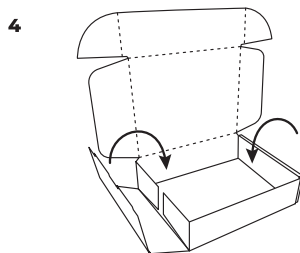
1 Положите коробку внутренней частью к вам и прогните биговку по линиям перфорации



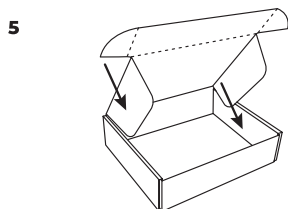
2 Загните по биговке боковые клапаны



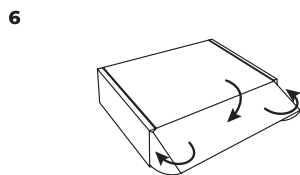
3 Поднимите борта коробки по длине и согните клапаны на 90 градусов внутрь коробки



4 Заверните борта коробки за клапаны, попав в отверстия в дне коробки



5 Согните «ушки» и борта в крышке конструкции для закрытия коробки



6 Вставьте «ушки» в отверстия по бокам